



IL PROGETTISTA

LA DIREZIONE LAVORI

IL COMMITTENTE

L'IMPRESA

Documento informatico firmato digitalmente ai sensi del D.P.R. 28/12/2000, n. 445 e del D.lgs 7/3/2005 n. 82, il quale sostituisce il documento cartaceo e la firma autografa

PROG. ARCH.

Tekno progetti Engineering s.r.l.

via XXV Aprile, 24/A Vimercate (MB) - tel: 039/2142477 - e-mail: tecnologica@teknoprogettisrl.it

COMMITTENTE

Comune di Seregno

Piazza Martiri della Libertà, 1 Seregno (MB) - tel: 0362/263.1 fax: 0362/263.245 e-mail: info.progettazione@seregno.info

OPERA

**LAVORI DI MANUTENZIONE STRAORDINARIA PER INTERVENTI DI
RIPARAZIONE DELLE STRUTTURE DELL'EDIFICIO ADIBITO
CENTRO NATATORIO "CAV. U. TRABATTONI". CUP B22H24011500004**

OGGETTO ELABORATO

CALCOLI ILLUMINOTECNICI

REV.	DATA	DESCRIZIONE	DIS.	REV.	APP.
05					
04					
03					
02					
01					
00	20/05/2025	Prima emissione	AF	MR	MB

COD. COMMESSA

2025_048

STATO PROGETTO

☐ PROGETTO di FATTIBILITA'
TECNICO ECONOMICA

☒ PROGETTO
ESECUTIVO

SCALA

/

PROGRESSIVO ELABORATO

ECI

NOME FILE

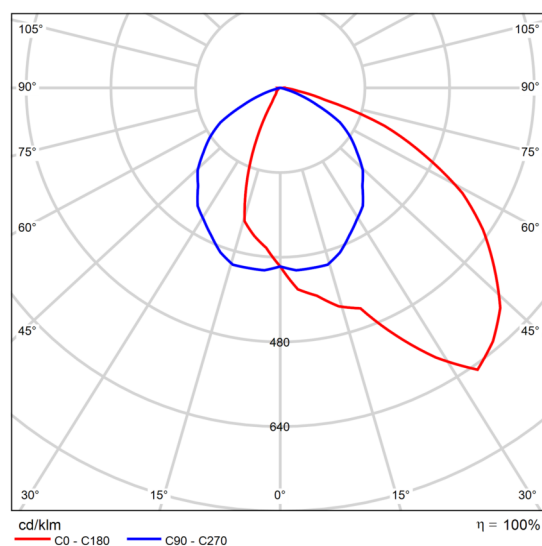
ECI.PDF

Scheda tecnica prodotto

TEC-MAR - 7025 - MICRO 2 30W 4000K MOD. AR - CRI80



Articolo No.	7025AR4030GL
P	30.0 W
$\Phi_{\text{Lampadina}}$	3150 lm
Φ_{Lampada}	3150 lm
η	100.01 %
Efficienza	105.0 lm/W
CCT	4000 K
CRI	80



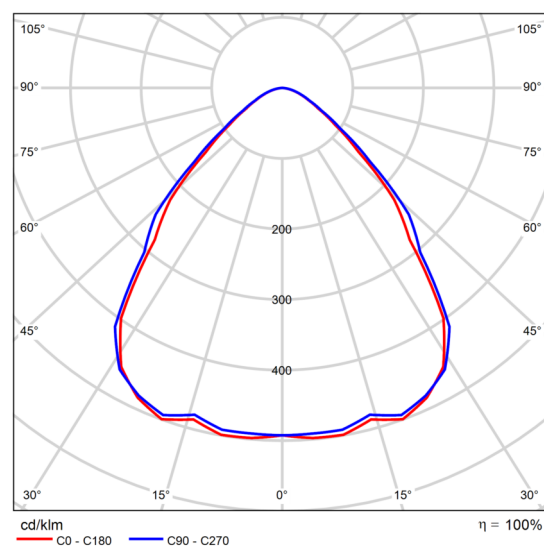
CDL polare

Scheda tecnica prodotto

TEC-MAR - 8150 - MIR 90W 4000K MOD. S5 - CRI80

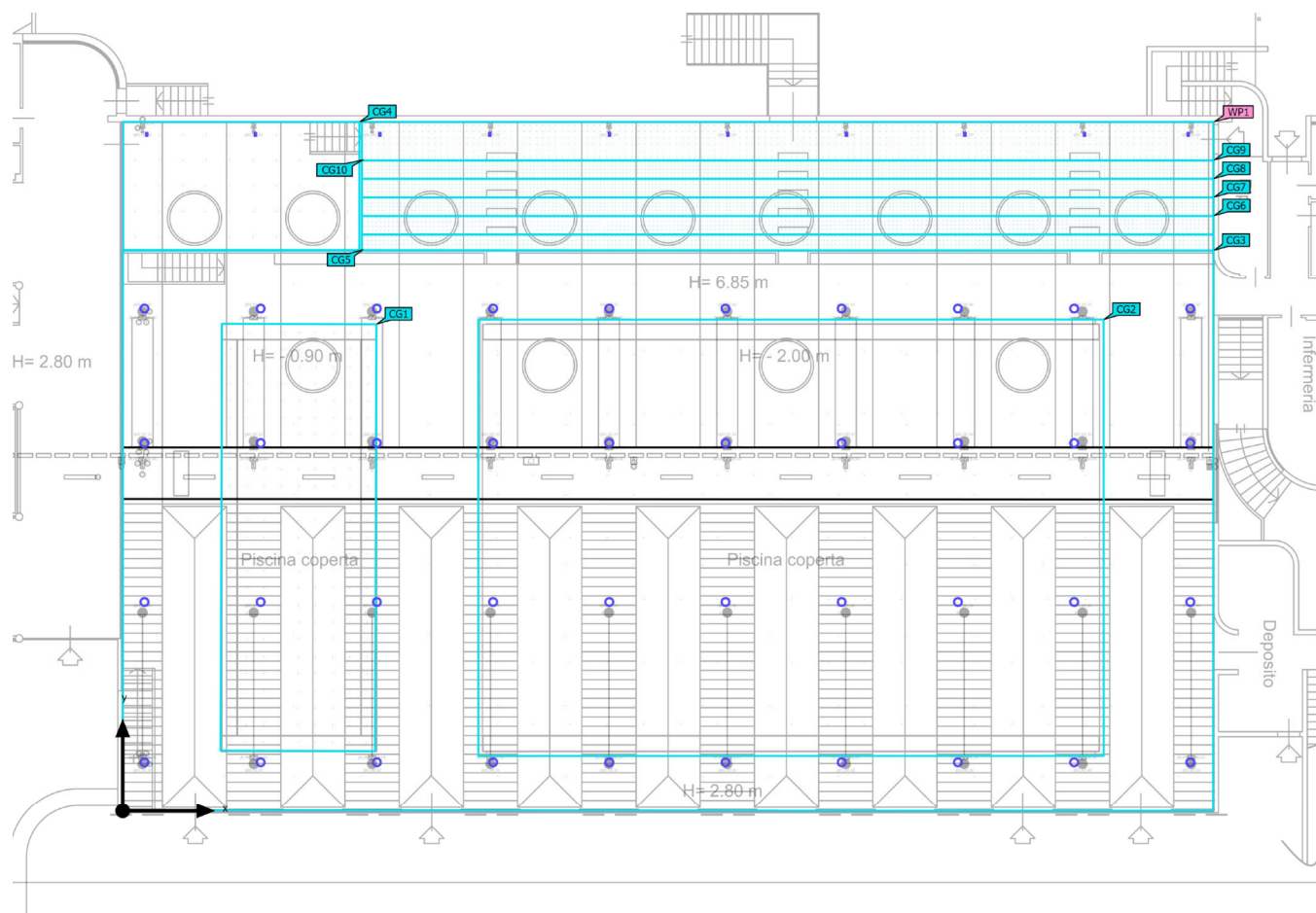


Articolo No.	8150S54090GL
P	90.0 W
$\Phi_{\text{Lampadina}}$	16339 lm
Φ_{Lampada}	16339 lm
η	100.00 %
Efficienza	181.5 lm/W
CCT	4000 K
CRI	80



CDL polare

Edificio · Piano terra · Zona vasche (Scena luce 1)

Riepilogo

Base	1234.06 m ²	Altezza libera	2.770 m – 6.682 m
Coefficienti di riflessione	Soffitto: 44.8 %, Pareti: 46.3 %, Pavimento: 20.0 %	Altezza di montaggio	4.384 m – 5.752 m
Fattore di diminuzione	0.80 (fisso)	Altezza superficie utile	0.000 m
		Zona margine superficie	0.000 m

Edificio · Piano terra · Zona vasche (Scena luce 1)

Riepilogo

Risultati

	Unità	Calcolato	Nominale	OK	Indice
Valori di consumo ⁽²⁾	Consumo	[6082 - 9652] kWh/a	max. 43200 kWh/a	✓	
Area	Valore di allacciamento specifico	3.16 W/m ²	–		

(1) Basato su uno spazio rettangolare di 27.920 m X 44.200 m e SHR di 0.25.

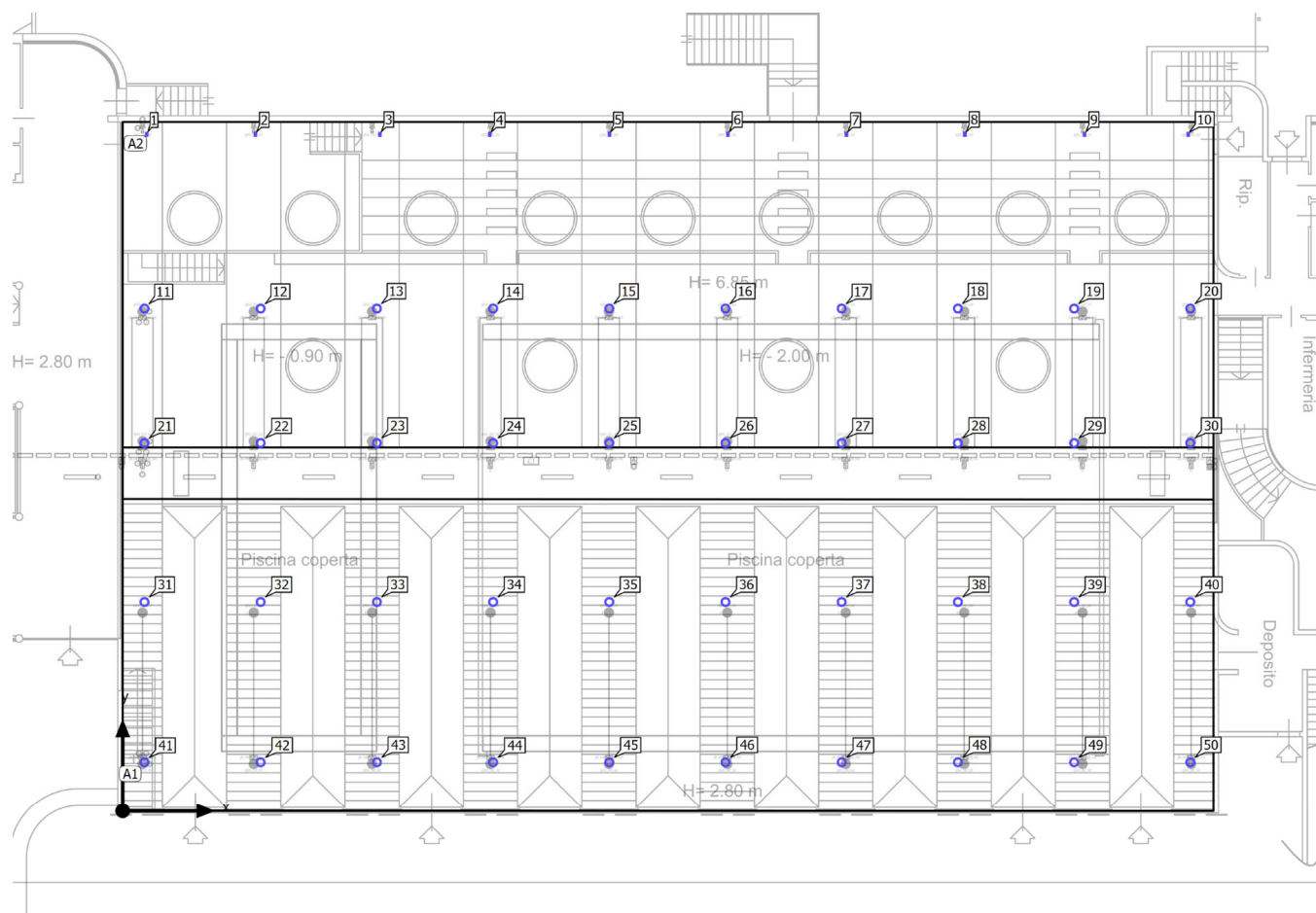
(2) Calcolato utilizzando DIN:18599-4.

Profilo di utilizzo: Preimpostazione DIALux (34.2 Standard (ufficio))

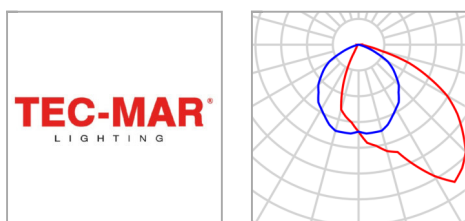
Lista lampade

Pz.	Produttore	Articolo No.	Nome articolo	R _{UG}	P	Φ	Efficienza
10	TEC-MAR	7025AR4030 GL	7025 - MICRO 2 30W 4000K MOD. AR - CRI80	–	30.0 W	3150 lm	105.0 lm/W
40	TEC-MAR	8150S54090 GL	8150 - MIR 90W 4000K MOD. S5 - CRI80	–	90.0 W	16339 lm	181.5 lm/W

Edificio · Piano terra · Zona vasche

Disposizione lampade

Edificio · Piano terra · Zona vasche

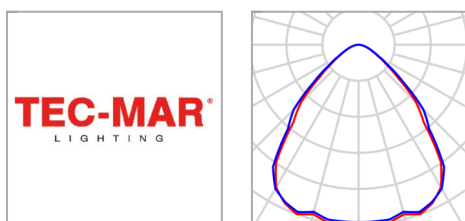
Disposizione lampade

Produttore	TEC-MAR	P	30.0 W
Articolo No.	7025AR4030GL	Φ_{Lampada}	3150 lm
Nome articolo	7025 - MICRO 2 30W 4000K MOD. AR - CRI80		
Dotazione	8x LED		

10 x TEC-MAR 7025 - MICRO 2 30W 4000K MOD. AR - CRI80

Tipo	Disposizione in fila	X	Y	Altezza di montaggio	Lampada
1ª lampada (X/Y/Z)	0.974 m / 27.420 m / 5.277 m	0.974 m	27.420 m	5.277 m	1
direzione X	10 Pz., Centro - centro, Distanze disuguali	5.374 m	27.420 m	5.277 m	2
		10.424 m	27.420 m	5.277 m	3
		14.874 m	27.420 m	5.277 m	4
Disposizione	A2	19.724 m	27.420 m	5.277 m	5
		24.524 m	27.420 m	5.277 m	6
		29.324 m	27.420 m	5.277 m	7
		34.124 m	27.420 m	5.277 m	8
		38.974 m	27.420 m	5.277 m	9
		43.174 m	27.420 m	5.277 m	10

Edificio · Piano terra · Zona vasche

Disposizione lampade

Produttore	TEC-MAR	P	90.0 W
Articolo No.	8150S54090GL	Φ_{Lampada}	16339 lm
Nome articolo	8150 - MIR 90W 4000K MOD. S5 - CRI80		
Dotazione	510x LED		

40 x TEC-MAR 8150 - MIR 90W 4000K MOD. S5 - CRI80

Tipo	Disposizione in campo	X	Y	Altezza di montaggio	Lampada
1ª lampada (X/Y/Z)	0.882 m / 1.987 m / 4.384 m	0.882 m	20.337 m	5.449 m	11
direzione X	10 Pz., Centro - centro, Distanze disuguali	5.591 m	20.337 m	5.449 m	12
		10.300 m	20.337 m	5.449 m	13
		15.008 m	20.337 m	5.449 m	14
direzione Y	4 Pz., Centro - centro, Distanze disuguali	19.717 m	20.337 m	5.449 m	15
		24.426 m	20.337 m	5.449 m	16
		29.134 m	20.337 m	5.449 m	17
Disposizione	A1	33.843 m	20.337 m	5.449 m	18
		38.551 m	20.337 m	5.449 m	19
		43.260 m	20.337 m	5.449 m	20
		0.882 m	14.902 m	5.380 m	21
		5.591 m	14.902 m	5.380 m	22
		10.300 m	14.902 m	5.380 m	23

Edificio · Piano terra · Zona vasche

Disposizione lampade

X	Y	Altezza di montaggio	Lampada
15.008 m	14.902 m	5.380 m	24
19.717 m	14.902 m	5.380 m	25
24.426 m	14.902 m	5.380 m	26
29.134 m	14.902 m	5.380 m	27
33.843 m	14.902 m	5.380 m	28
38.551 m	14.902 m	5.380 m	29
43.260 m	14.902 m	5.380 m	30
0.882 m	8.445 m	5.752 m	31
5.591 m	8.445 m	5.752 m	32
10.300 m	8.445 m	5.752 m	33
15.008 m	8.445 m	5.752 m	34
19.717 m	8.445 m	5.752 m	35
24.426 m	8.445 m	5.752 m	36
29.134 m	8.445 m	5.752 m	37
33.843 m	8.445 m	5.752 m	38
38.551 m	8.445 m	5.752 m	39
43.260 m	8.445 m	5.752 m	40
0.882 m	1.987 m	4.384 m	41
5.591 m	1.987 m	4.384 m	42
10.300 m	1.987 m	4.384 m	43
15.008 m	1.987 m	4.384 m	44
19.717 m	1.987 m	4.384 m	45
24.426 m	1.987 m	4.384 m	46
29.134 m	1.987 m	4.384 m	47

Edificio · Piano terra · Zona vasche

Disposizione lampade

X	Y	Altezza di montaggio	Lampada
33.843 m	1.987 m	4.384 m	48
38.551 m	1.987 m	4.384 m	49
43.260 m	1.987 m	4.384 m	50

Edificio · Piano terra · Zona vasche

Lista lampade Φ_{totale}

685060 lm

 P_{totale}

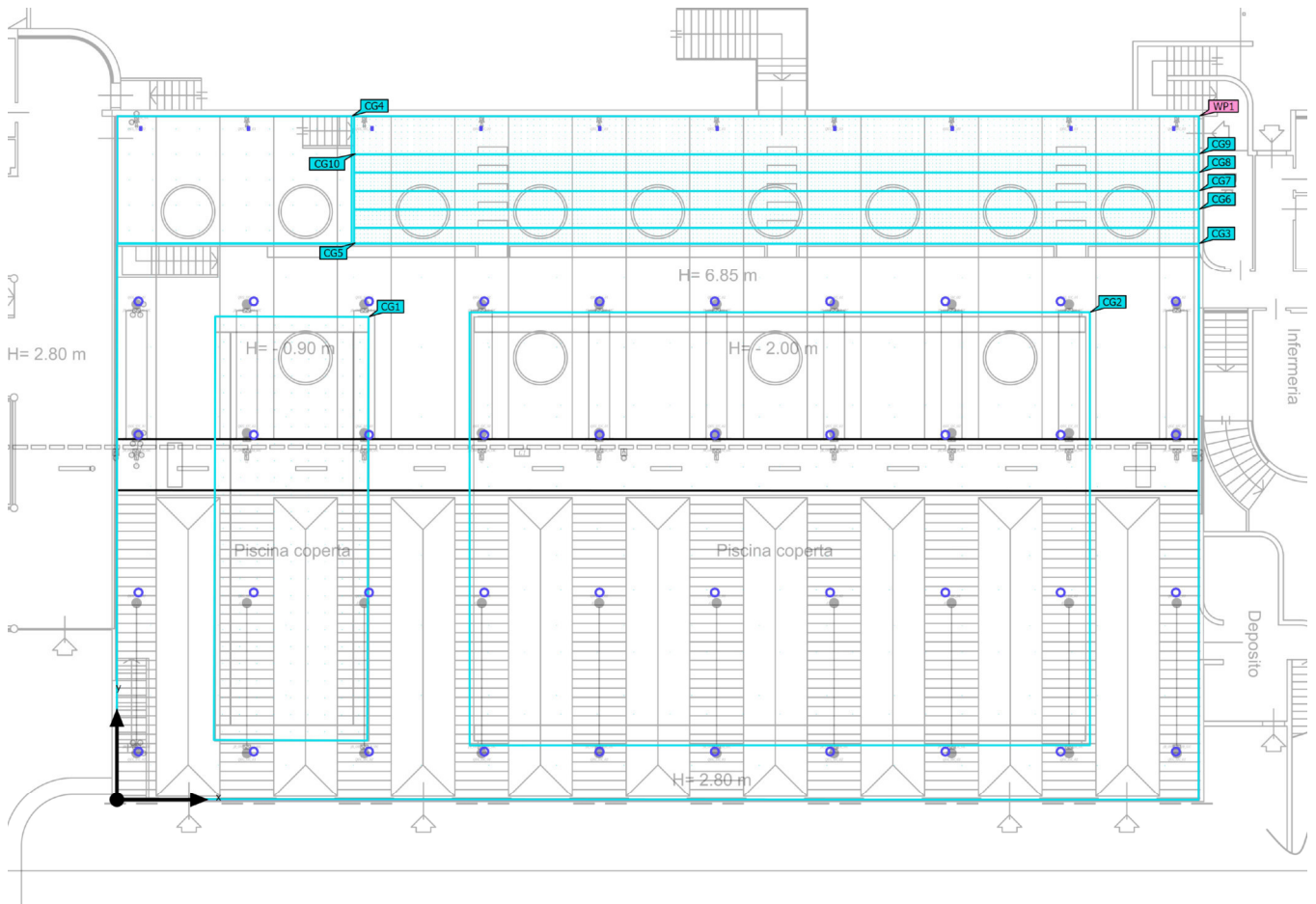
3900.0 W

Efficienza

175.7 lm/W

Pz.	Produttore	Articolo No.	Nome articolo	P	Φ	Efficienza
10	TEC-MAR	7025AR4030 GL	7025 - MICRO 2 30W 4000K MOD. AR - CRI80	30.0 W	3150 lm	105.0 lm/ W
40	TEC-MAR	8150S54090 GL	8150 - MIR 90W 4000K MOD. S5 - CRI80	90.0 W	16339 lm	181.5 lm/ W

Edificio · Piano terra · Zona vasche (Scena luce 1)

Oggetti di calcolo

Edificio · Piano terra · Zona vasche (Scena luce 1)

Oggetti di calcolo

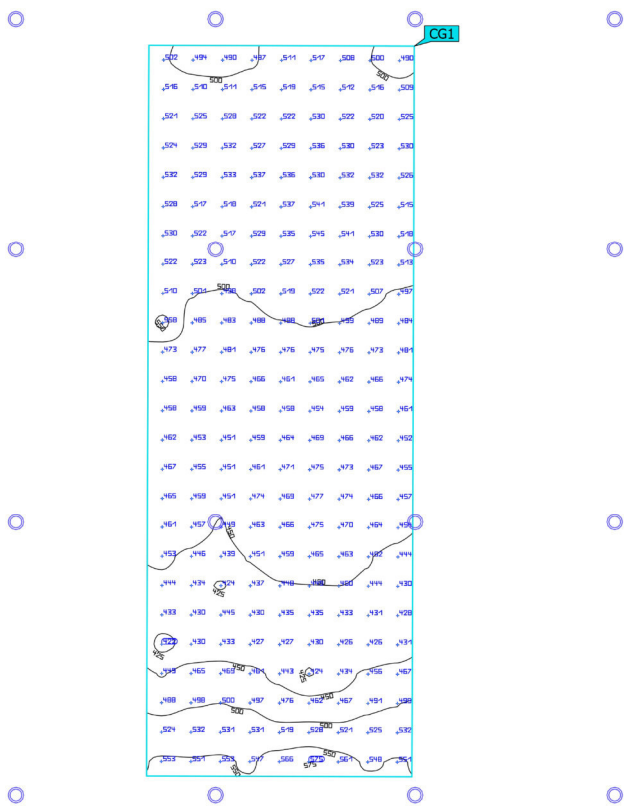
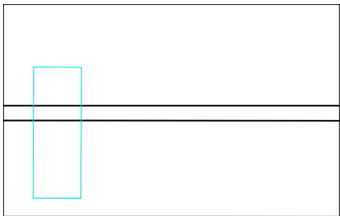
Superfici di calcolo

Proprietà	\bar{E}	$E_{min.}$	E_{max}	$U_o (g_1)$	g_2	Indice
Superficie di calcolo (area vasche) Illuminamento perpendicolare Altezza: 0.000 m	482 lx	374 lx	556 lx	0.78	0.67	CG3
Superficie di calcolo (balconcino tribuna) Illuminamento perpendicolare Altezza: 1.350 m	168 lx	67.8 lx	292 lx	0.40	0.23	CG4
Superficie di calcolo (gradino 1 tribuna) Illuminamento perpendicolare Altezza: 0.340 m	303 lx	213 lx	356 lx	0.70	0.60	CG5
Superficie di calcolo (gradino 2 tribuna) Illuminamento perpendicolare Altezza: 0.770 m	230 lx	146 lx	301 lx	0.63	0.49	CG6
Superficie di calcolo (gradino 3 tribuna) Illuminamento perpendicolare Altezza: 1.200 m	166 lx	82.7 lx	220 lx	0.50	0.38	CG7
Superficie di calcolo (gradino 4 tribuna) Illuminamento perpendicolare Altezza: 1.660 m	121 lx	44.4 lx	178 lx	0.37	0.25	CG8
Superficie di calcolo (gradino 5 tribuna) Illuminamento perpendicolare Altezza: 2.100 m	121 lx	29.4 lx	166 lx	0.24	0.18	CG9
Superficie di calcolo (gradino 6 tribuna) Illuminamento perpendicolare Altezza: 2.550 m	137 lx	92.4 lx	184 lx	0.67	0.50	CG10
Superficie di calcolo (vasca baby) Illuminamento perpendicolare Altezza: 0.000 m	489 lx	422 lx	575 lx	0.86	0.73	CG1
Superficie di calcolo (vasca grande) Illuminamento perpendicolare Altezza: 0.000 m	488 lx	426 lx	539 lx	0.87	0.79	CG2

Profilo di utilizzo: Preimpostazione DIALux(34.2 Standard (ufficio))

Edificio · Piano terra · Zona vasche (Scena luce 1)

Superficie di calcolo (vasca baby)

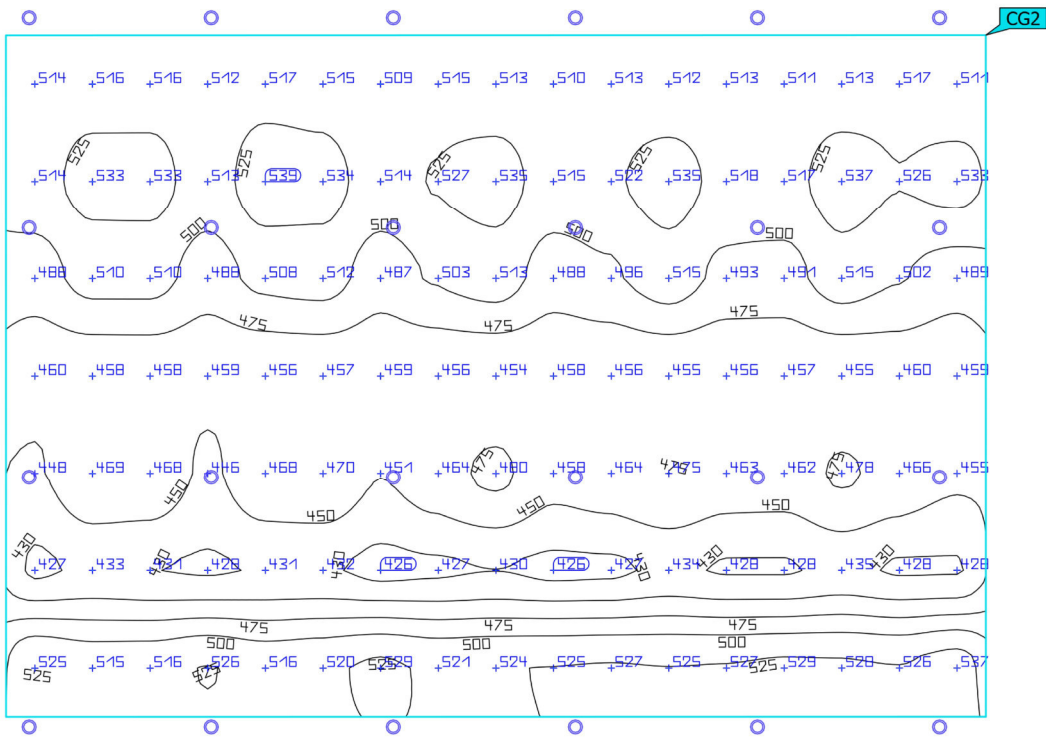
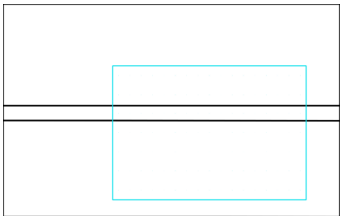


Proprietà	\bar{E}	$E_{min.}$	E_{max}	$U_o (g_1)$	g_2	Indice
Superficie di calcolo (vasca baby) Illuminamento perpendicolare Altezza: 0.000 m	489 lx	422 lx	575 lx	0.86	0.73	CG1

Profilo di utilizzo: Preimpostazione DIALux (34.2 Standard (ufficio))

Edificio · Piano terra · Zona vasche (Scena luce 1)

Superficie di calcolo (vasca grande)

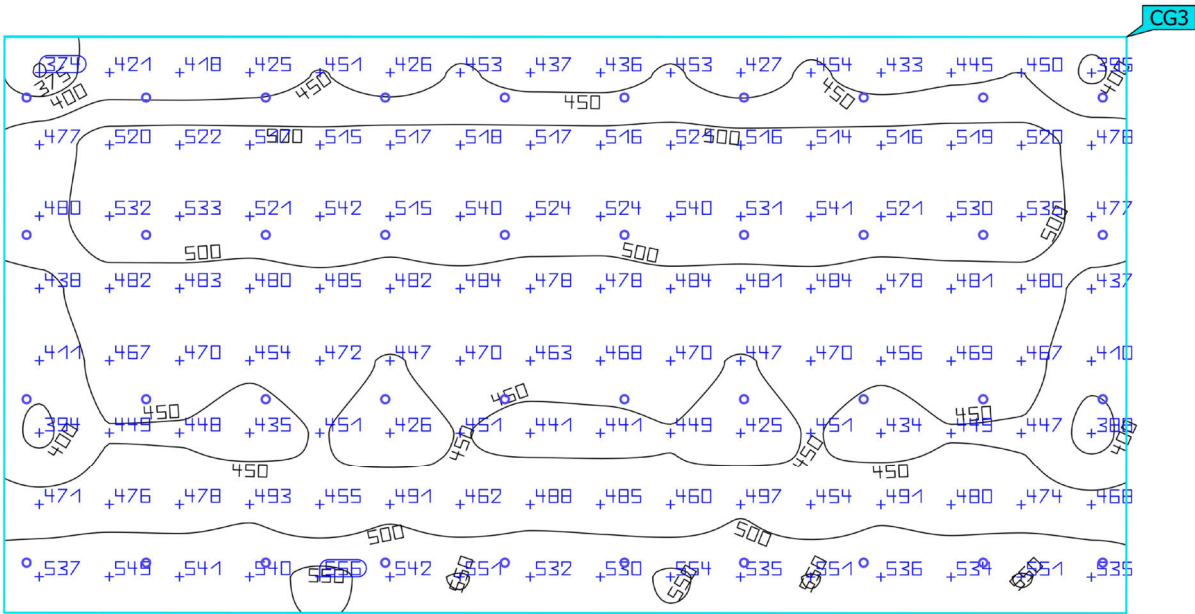


Proprietà	\bar{E}	$E_{min.}$	E_{max}	$U_o (g_1)$	g_2	Indice
Superficie di calcolo (vasca grande) Illuminamento perpendicolare Altezza: 0.000 m	488 lx	426 lx	539 lx	0.87	0.79	CG2

Profilo di utilizzo: Preimpostazione DIALux (34.2 Standard (ufficio))

Edificio · Piano terra · Zona vasche (Scena luce 1)

Superficie di calcolo (area vasche)

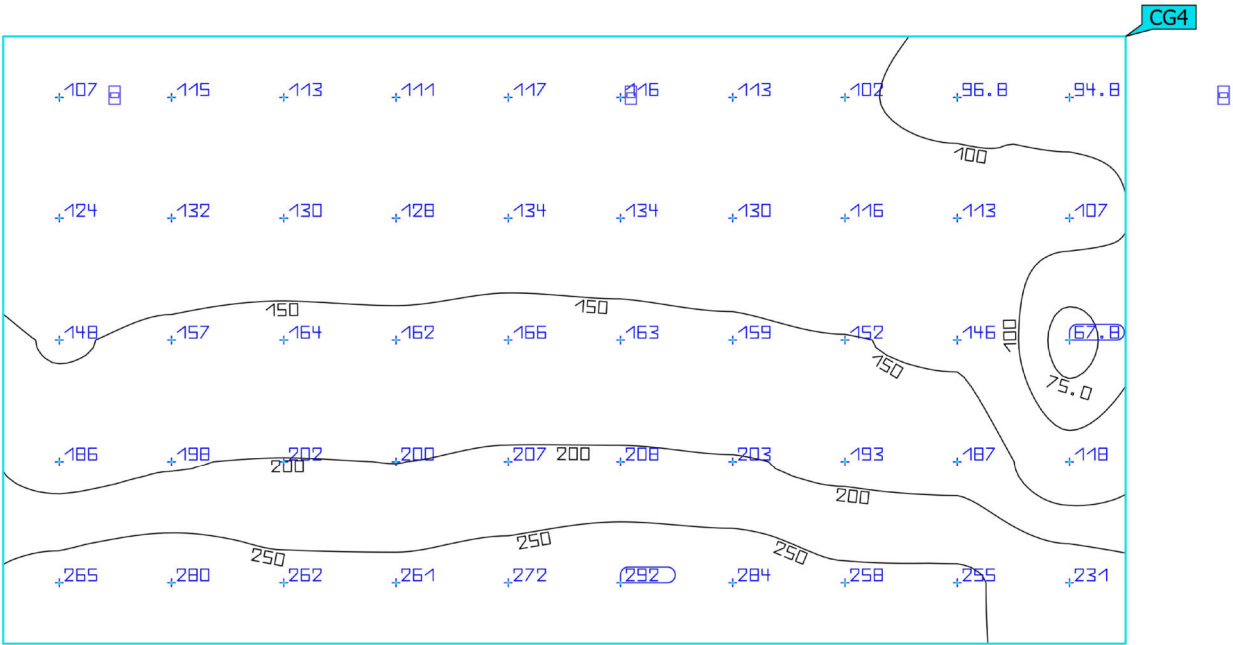


Proprietà	\bar{E}	$E_{min.}$	E_{max}	$U_o (g_1)$	g_2	Indice
Superficie di calcolo (area vasche) Illuminamento perpendicolare Altezza: 0.000 m	482 lx	374 lx	556 lx	0.78	0.67	CG3

Profilo di utilizzo: Preimpostazione DIALux (34.2 Standard (ufficio))

Edificio · Piano terra · Zona vasche (Scena luce 1)

Superficie di calcolo (balconcino tribuna)

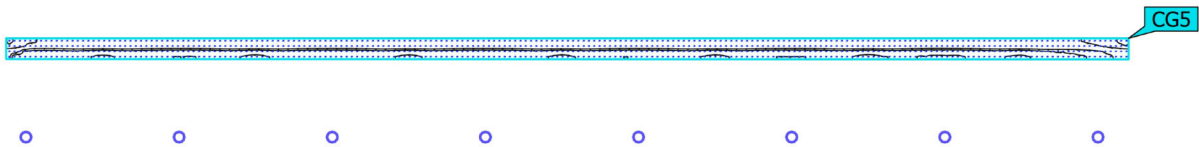
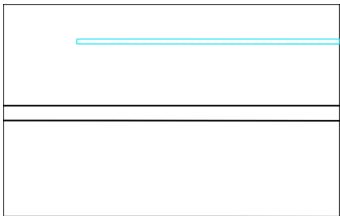


Proprietà	\bar{E}	$E_{min.}$	E_{max}	$U_o (g_1)$	g_2	Indice
Superficie di calcolo (balconcino tribuna) Illuminamento perpendicolare Altezza: 1.350 m	168 lx	67.8 lx	292 lx	0.40	0.23	CG4

Profilo di utilizzo: Preimpostazione DIALux (34.2 Standard (ufficio))

Edificio · Piano terra · Zona vasche (Scena luce 1)

Superficie di calcolo (gradino 1 tribuna)

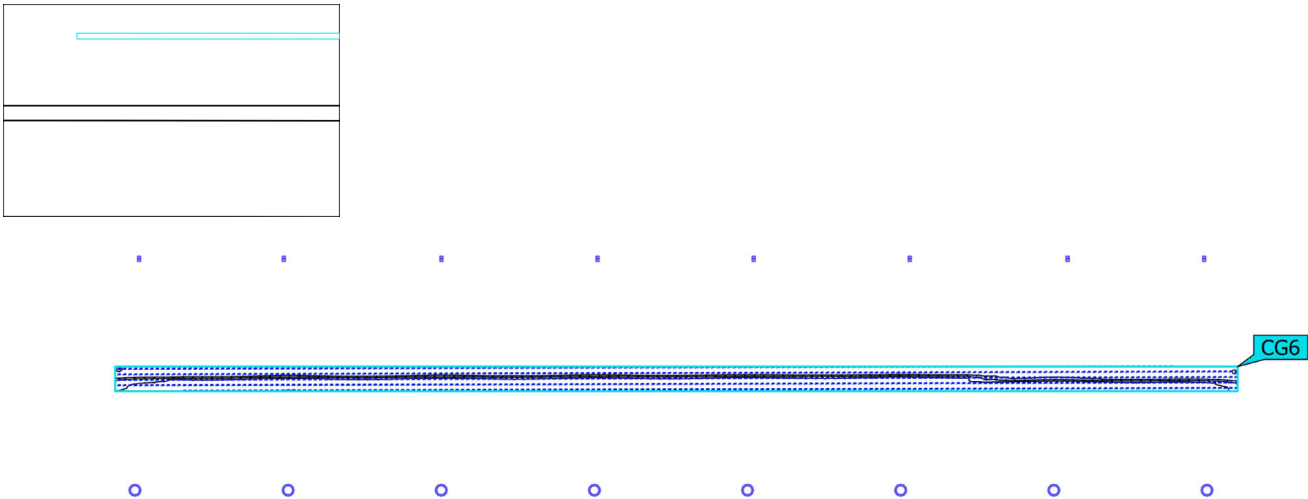


Proprietà	\bar{E}	$E_{min.}$	E_{max}	$U_o (g_1)$	g_2	Indice
Superficie di calcolo (gradino 1 tribuna) Illuminamento perpendicolare Altezza: 0.340 m	303 lx	213 lx	356 lx	0.70	0.60	CG5

Profilo di utilizzo: Preimpostazione DIALux (34.2 Standard (ufficio))

Edificio · Piano terra · Zona vasche (Scena luce 1)

Superficie di calcolo (gradino 2 tribuna)

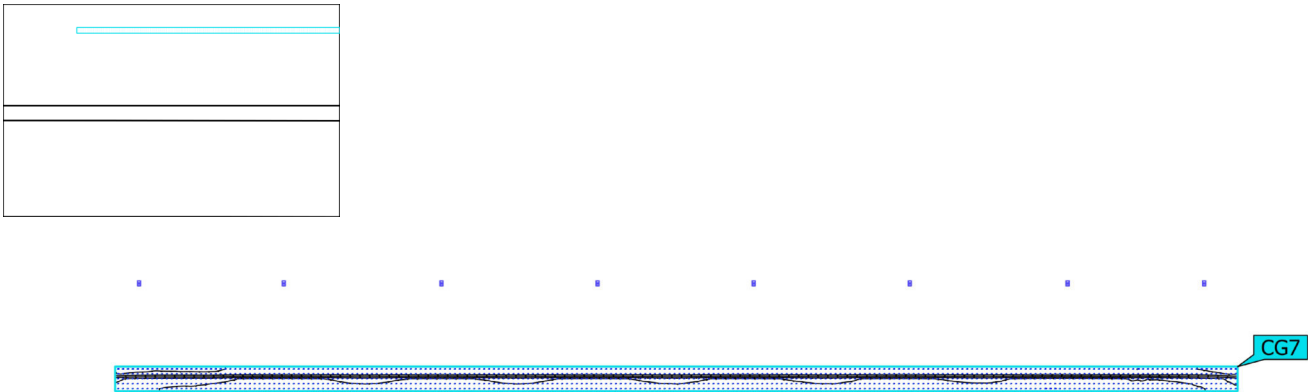


Proprietà	\bar{E}	$E_{min.}$	E_{max}	$U_o (g_1)$	g_2	Indice
Superficie di calcolo (gradino 2 tribuna) Illuminamento perpendicolare Altezza: 0.770 m	230 lx	146 lx	301 lx	0.63	0.49	CG6

Profilo di utilizzo: Preimpostazione DIALux (34.2 Standard (ufficio))

Edificio · Piano terra · Zona vasche (Scena luce 1)

Superficie di calcolo (gradino 3 tribuna)

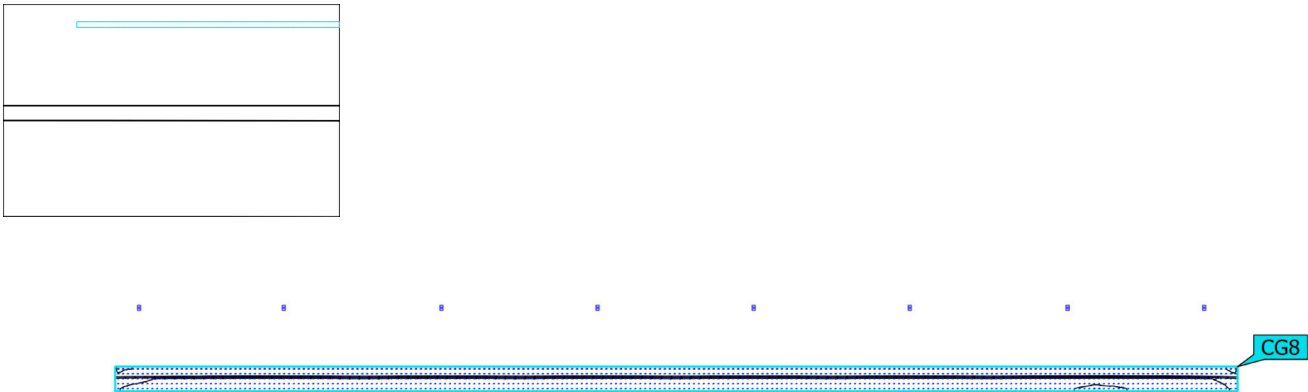


Proprietà	\bar{E}	$E_{min.}$	E_{max}	$U_o (g_1)$	g_2	Indice
Superficie di calcolo (gradino 3 tribuna) Illuminamento perpendicolare Altezza: 1.200 m	166 lx	82.7 lx	220 lx	0.50	0.38	CG7

Profilo di utilizzo: Preimpostazione DIALux (34.2 Standard (ufficio))

Edificio · Piano terra · Zona vasche (Scena luce 1)

Superficie di calcolo (gradino 4 tribuna)

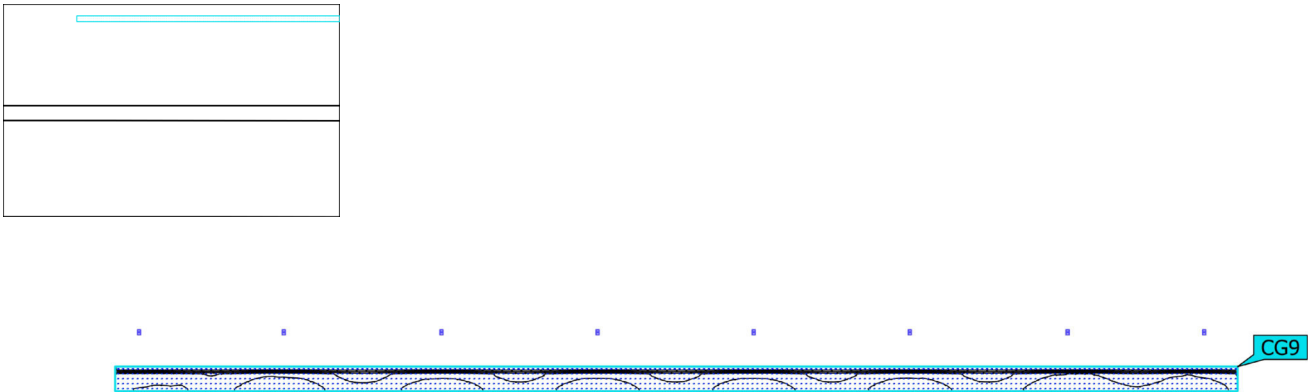


Proprietà	\bar{E}	$E_{min.}$	E_{max}	$U_o (g_1)$	g_2	Indice
Superficie di calcolo (gradino 4 tribuna) Illuminamento perpendicolare Altezza: 1.660 m	121 lx	44.4 lx	178 lx	0.37	0.25	CG8

Profilo di utilizzo: Preimpostazione DIALux (34.2 Standard (ufficio))

Edificio · Piano terra · Zona vasche (Scena luce 1)

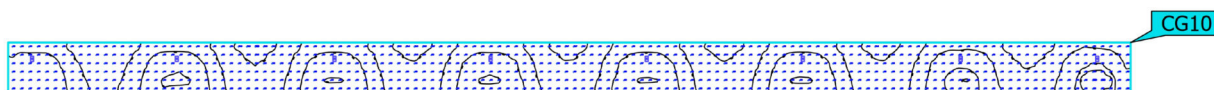
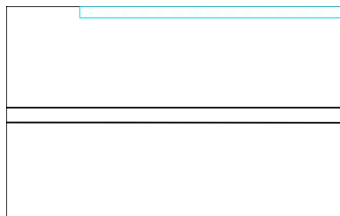
Superficie di calcolo (gradino 5 tribuna)



Proprietà	\bar{E}	$E_{min.}$	E_{max}	$U_o (g_1)$	g_2	Indice
Superficie di calcolo (gradino 5 tribuna) Illuminamento perpendicolare Altezza: 2.100 m	121 lx	29.4 lx	166 lx	0.24	0.18	CG9

Profilo di utilizzo: Preimpostazione DIALux (34.2 Standard (ufficio))

Edificio · Piano terra · Zona vasche (Scena luce 1)

Superficie di calcolo (gradino 6 tribuna)

Proprietà	\bar{E}	$E_{min.}$	E_{max}	$U_o (g_1)$	g_2	Indice
Superficie di calcolo (gradino 6 tribuna) Illuminamento perpendicolare Altezza: 2.550 m	137 lx	92.4 lx	184 lx	0.67	0.50	CG10

Profilo di utilizzo: Preimpostazione DIALux (34.2 Standard (ufficio))

Scheda tecnica prodotto

3F Filippi S.p.A. - 3F Linda LED 2x24W L1270



Articolo No.	58594
P	54.5 W
$\Phi_{\text{Lampadina}}$	7911 lm
Φ_{Lampada}	7911 lm
η	100.00 %
Efficienza	145.2 lm/W
CCT	3991 K
CRI	80

ILLUMINOTECNICHE

Rendimento luminoso 100% (DLOR 97%, ULOR 3%).

Flusso luminoso iniziale dell'apparecchio 7911 lm.

Distribuzione simmetrica controllata.

Interdistanza installazione $D_{\text{trasv.}} = 1,52 \times h_u$ - $D_{\text{long.}} = 1,17 \times h_u$.

UGR tabellare (CIE 117 - 4H-8H; S=0,25H; 70/50/20): RUG 24,4 - 23,5.

Angolo di apertura: 94° - 78°.

Efficacia luminosa 145 lm/W.

Durata utile (L93/B10): 30000 h. (tq+25°C)

Durata utile (L90/B10): 50000 h. (tq+25°C)

Durata utile (L85/B10): 80000 h. (tq+25°C)

Durata utile (L80/B10): 100000 h. (tq+25°C)

Durata utile (L85/B10): 50000 h. (tq+35°C)

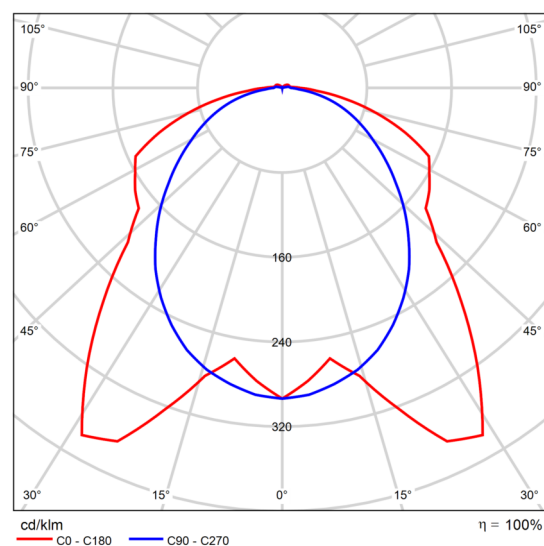
Decadimento repentino del flusso luminoso dopo 50000 h: 0% (C0).

Sicurezza fotobiologica conforme alla IEC/TR 62778: gruppo di rischio esente RG0 (IEC 62471).

Conformità alle norme IEC/EN 62722-2-1 - IEC/EN 62717.

SORGENTE

2 moduli LED lineari da 24W/840.



CDL polare

Grado di abbagliamento secondo RUG												
p Soffitto		70	70	50	50	30	70	70	50	50	30	
p Pareti		50	30	50	30	30	50	30	50	30	30	
p Pavimento		20	20	20	20	20	20	20	20	20	20	
Dimensioni del locale X Y		Linea di mira perpendicolare all'asse delle lampade					Linea di mira parallela all'asse delle lampade					
2H	2H	20.0	21.3	20.3	21.6	21.9	19.8	21.2	20.2	21.5	21.8	
	3H	21.8	23.1	22.2	23.4	23.7	21.2	22.4	21.5	22.7	23.0	
	4H	22.5	23.7	22.9	24.0	24.4	21.7	22.9	22.1	23.2	23.6	
	6H	23.0	24.1	23.4	24.5	24.9	22.1	23.2	22.5	23.6	23.9	
	8H	23.2	24.2	23.6	24.6	25.0	22.3	23.3	22.7	23.7	24.1	
	12H	23.3	24.3	23.7	24.7	25.1	22.3	23.4	22.8	23.7	24.1	
4H	2H	20.6	21.7	20.9	22.1	22.4	20.4	21.6	20.8	21.9	22.3	
	3H	22.6	23.6	23.0	24.0	24.4	22.0	23.0	22.4	23.4	23.8	
	4H	23.5	24.4	23.9	24.8	25.2	22.7	23.6	23.1	24.0	24.4	
	6H	24.1	24.9	24.6	25.3	25.8	23.2	24.0	23.7	24.5	24.9	
	8H	24.3	25.0	24.8	25.5	26.0	23.4	24.2	23.9	24.6	25.1	
	12H	24.4	25.1	24.9	25.6	26.1	23.6	24.2	24.1	24.7	25.2	
8H	4H	23.7	24.5	24.2	24.9	25.4	23.0	23.8	23.5	24.2	24.7	
	6H	24.5	25.1	25.0	25.6	26.1	23.7	24.3	24.2	24.8	25.3	
	8H	24.8	25.4	25.3	25.9	26.4	24.0	24.5	24.5	25.0	25.6	
	12H	25.0	25.5	25.6	26.0	26.6	24.2	24.7	24.8	25.2	25.8	
	4H	23.7	24.4	24.2	24.9	25.4	23.0	23.7	23.5	24.2	24.7	
	6H	24.6	25.1	25.1	25.6	26.2	23.8	24.4	24.3	24.8	25.4	
12H	8H	24.9	25.4	25.5	25.9	26.5	24.1	24.6	24.7	25.1	25.7	
Variazione della posizione dell'osservatore per le distanze delle lampade S												
S = 1.0H		+0.2 / -0.2					+0.2 / -0.2					
S = 1.5H		+0.2 / -0.3					+0.6 / -0.6					
S = 2.0H		+0.2 / -0.5					+0.7 / -1.1					
Tabella standard		BK06					BK06					
Addendo di correzione		7.6					7.1					
Indici di abbagliamento corretti riferiti a 7911lm Flusso luminoso sferico												

Diagramma RUG (SHR: 0.25)

Scheda tecnica prodotto

3F Filippi S.p.A. - 3F Linda LED 2x24W L1270

Classe di efficienza energetica (UE 2019/2020 - UE 2019/2015): D.

Indice di resa cromatica CIE 13.3: CRI >80 (R9 <50%).

Indice di Fedeltà cromatica IES TM-30: Rf = 84 Rg = 95.

Temperatura di colore nominale CCT 4000 K.

Tolleranza iniziale del colore (MacAdam): SDCM 3.

MECCANICHE

Corpo in polycarbonato autoestinguente V2, stampato ad iniezione, colore grigio RAL 7035.

Guarnizione di tenuta, ecologica, antinvecchiamento, iniettata.

Schermo in polycarbonato fotoinciso internamente, autoestinguente V2, stabilizzato agli UV, stampato ad iniezione, con superficie esterna liscia, apertura antivandalica.

Riflettore portacablaggio in acciaio zincato a caldo, verniciato a base poliestere bianco.

Scrocchi di sicurezza a scomparsa filo corpo, in acciaio inox, per fissaggio schermo, apertura tramite cacciavite.

Staffe di fissaggio in acciaio inox.

Possibilità di accesso all'interno dell'apparecchio per addetti ai lavori.

Apparecchio a temperatura superficiale limitata. - D - (EN 60598-2-24)

Dimensioni: 1270x160 mm, altezza 100 mm. Peso 2,699 kg.

Grado di protezione IP66.

Resistenza meccanica agli urti IK10 (20 joule).

Resistenza al filo incandescente 850°C.

Classe di reazione al fuoco 1 (UNI 9177).

ELETTRICHE

Cablaggio elettronico Halogen Free 230V-50/60Hz, fattore di potenza 0,97, THD <25%, corrente costante in uscita, SELV, classe I, 1 driver.

Potenza dell'apparecchio 54,5 W.

ENEC - CE.

SAFE FLICKER: PstLM=<1 e SVM=<0,4 (IEC TR 61547-1 e IEC TR 63158), a garanzia di una luce più confortevole e sicura.

Apparecchio conforme EN 60598-2-22 per alimentazione da un sistema di emergenza centralizzato CPSS (Central Power Supply System, comunemente chiamato soccorritore), non incorporato nell'apparecchio - escluso aree ad alto rischio. La potenza e il flusso di default sono pari al 100% in AC e al 100% in DC.

Temperatura ambiente da -20°C fino a +35°C.

Classe di temperatura T6 max 85°C.

Umidità relativa UR: <85%.

INSTALLAZIONE

Soffitto / Sospensione / Parete.

Tutti gli accessori dedicati a questo prodotto sono consultabili sul Catalogo e sul nostro sito www.3F-Filippi.com.

Scheda tecnica prodotto

3F Filippi S.p.A. - 3F Linda LED 2x24W L1270

APPLICAZIONI

Prodotto adatto per impianti produttivi alimentari (HACCP), IFS (Food Versione 6), BRC (GSFS Food Versione 7).

Ambienti interni asciutti, polverosi, con occasionali getti d'acqua.

Polycarbonato virtualmente infrangibile compatibilmente con le esalazioni / atmosfere che compromettono l'elasticità delle materie plastiche.

Non idonea su superfici soggette a forti vibrazioni, esposte agli agenti atmosferici e su funi o paline.

AVVERTENZE

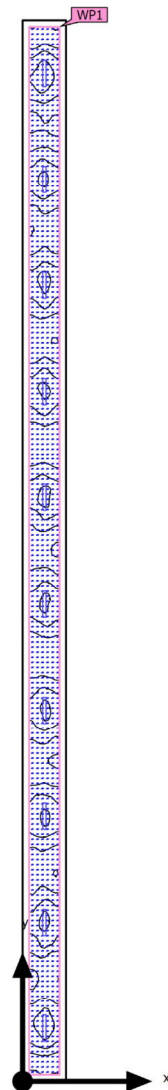
Apparecchio non idoneo per celle frigorifere con temperatura ambiente $< 0^{\circ}\text{C}$ e/o con umidità relativa $> 85\%$.

Apparecchio progettato per essere smaltito/riciclato a fine vita.

Sorgente luminosa (solo LED) sostituibile da un professionista.

Alimentatore sostituibile da un professionista.

Edificio 1 · Piano 1 · Interno trave (Scena luce 1)

Riepilogo

Base	107.73 m ²
------	-----------------------

Coefficienti di riflessione	Soffitto: 70.0 %, Pareti: 50.0 %, Pavimento: 20.0 %
-----------------------------	---

Fattore di diminuzione	0.80 (fisso)
------------------------	--------------

Altezza libera	4.280 m
----------------	---------

Altezza di montaggio	4.280 m
----------------------	---------

Altezza <small>Superficie utile</small>	0.800 m
---	---------

Zona <small>margin</small> <small>Superficie</small>	0.315 m
--	---------

Edificio 1 · Piano 1 · Interno trave (Scena luce 1)

Riepilogo

Risultati

	Unità	Calcolato	Nominale	OK	Indice
Superficie utile	$\bar{E}_{\text{perpendicolare}}$	232 lx	≥ 200 lx	✓	WP1
	$U_o (g_1)$	0.63	≥ 0.40	✓	WP1
	Valore di allacciamento specifico	7.32 W/m ²	–		
		3.15 W/m ² /100 lx	–		
Valutazione di abbagliamento ⁽¹⁾	$R_{UG, \max}$	24	≤ 25	✓	
Valori di consumo ⁽²⁾	Consumo	1226 kWh/a	max. 3800 kWh/a	✓	
Area	Valore di allacciamento specifico	5.06 W/m ²	–		
		2.18 W/m ² /100 lx	–		

(1) Basato su uno spazio rettangolare di 2.100 m X 51.300 m e SHR di 0.25.

(2) Calcolato utilizzando DIN:18599-4.

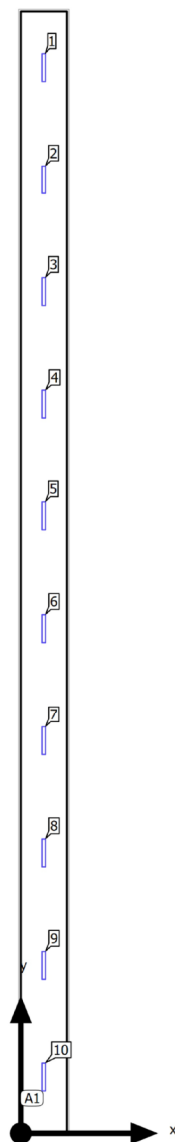
Profilo di utilizzo: Industria e attività artigiane - centrali elettriche (28.4 Locali di servizio, ad es. sale pompe, sale condensatori, impianti di distribuzione)

Lista lampade

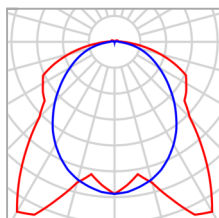
Pz.	Produttore	Articolo No.	Nome articolo	R_{UG}	P	Φ	Efficienza
10	3F Filippi S.p.A.	58594	3F Linda LED 2x24W L1270	24	54.5 W	7911 lm	145.2 lm/W

Edificio 1 · Piano 1 · Interno trave

Disposizione lampade



Edificio 1 · Piano 1 · Interno trave

Disposizione lampade

Produttore	3F Filippi S.p.A.	P	54.5 W
Articolo No.	58594	Φ_{Lampada}	7911 lm
Nome articolo	3F Linda LED 2x24W L1270		
Dotazione	1x LED L - 840		

10 x 3F Filippi 3F Linda LED 2x24W L1270

Tipo	Disposizione in campo	X	Y	Altezza di montaggio	Lampada
1ª lampada (X/Y/Z)	1.050 m / 2.565 m / 4.280 m	1.050 m	48.735 m	4.280 m	1
direzione X	1 Pz., Centro - centro, 2.100 m	1.050 m	43.605 m	4.280 m	2
		1.050 m	38.475 m	4.280 m	3
		1.050 m	33.345 m	4.280 m	4
direzione Y	10 Pz., Centro - centro, 5.130 m	1.050 m	28.215 m	4.280 m	5
		1.050 m	23.085 m	4.280 m	6
		1.050 m	17.955 m	4.280 m	7
Disposizione	A1	1.050 m	12.825 m	4.280 m	8
		1.050 m	7.695 m	4.280 m	9
		1.050 m	2.565 m	4.280 m	10